

# BORERAPPORT

DGU arkivnr: 206. 1837

**Borested** : Kisserup Krat  
4330 Hvalsø

**Kommune** : Lejre  
**Region** : Sjælland

**Boringsdato** : 5/11 2012

**Boringsdybde** : 35 meter

**Terrænkote** : 61,98 meter o. DNN

**Brøndborer** : GEO

**MOB-nr** :  
**BB-journr** : 36239  
**BB-bornr** : MB1

**Prøver**
**- modtaget** : 17/6 2013 **antal** : 35  
**- beskrevet** : 10/11 2014 **af** : SHB/HJG  
**- antal gemt** : 0

**Formål** : Forurening/miljø

**Kortblad** : 1513IIINV

**Datum** : EUREF89

**Anvendelse** :

**UTM-zone** : 32

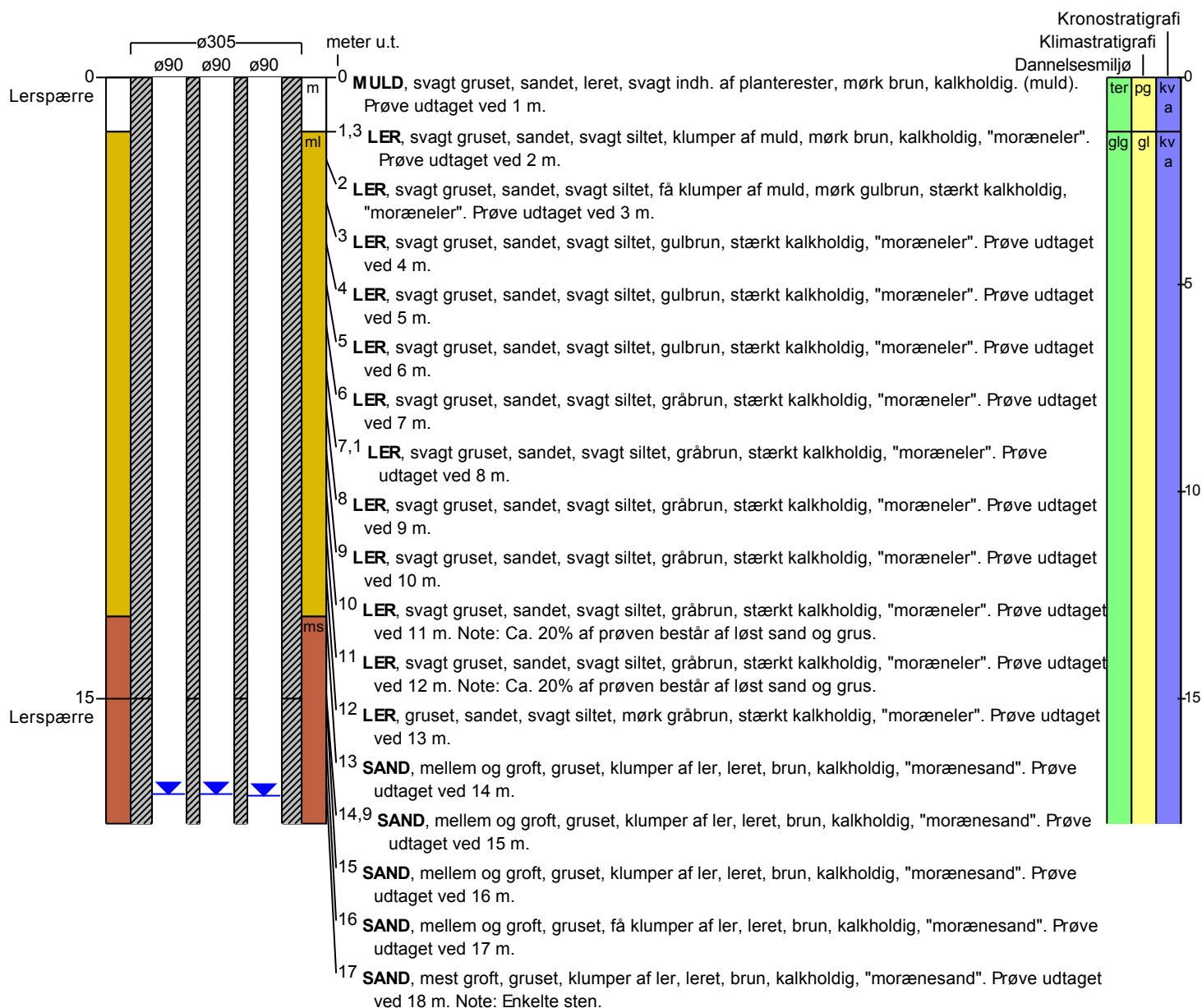
**Koordinatkilde** : Landinspektør

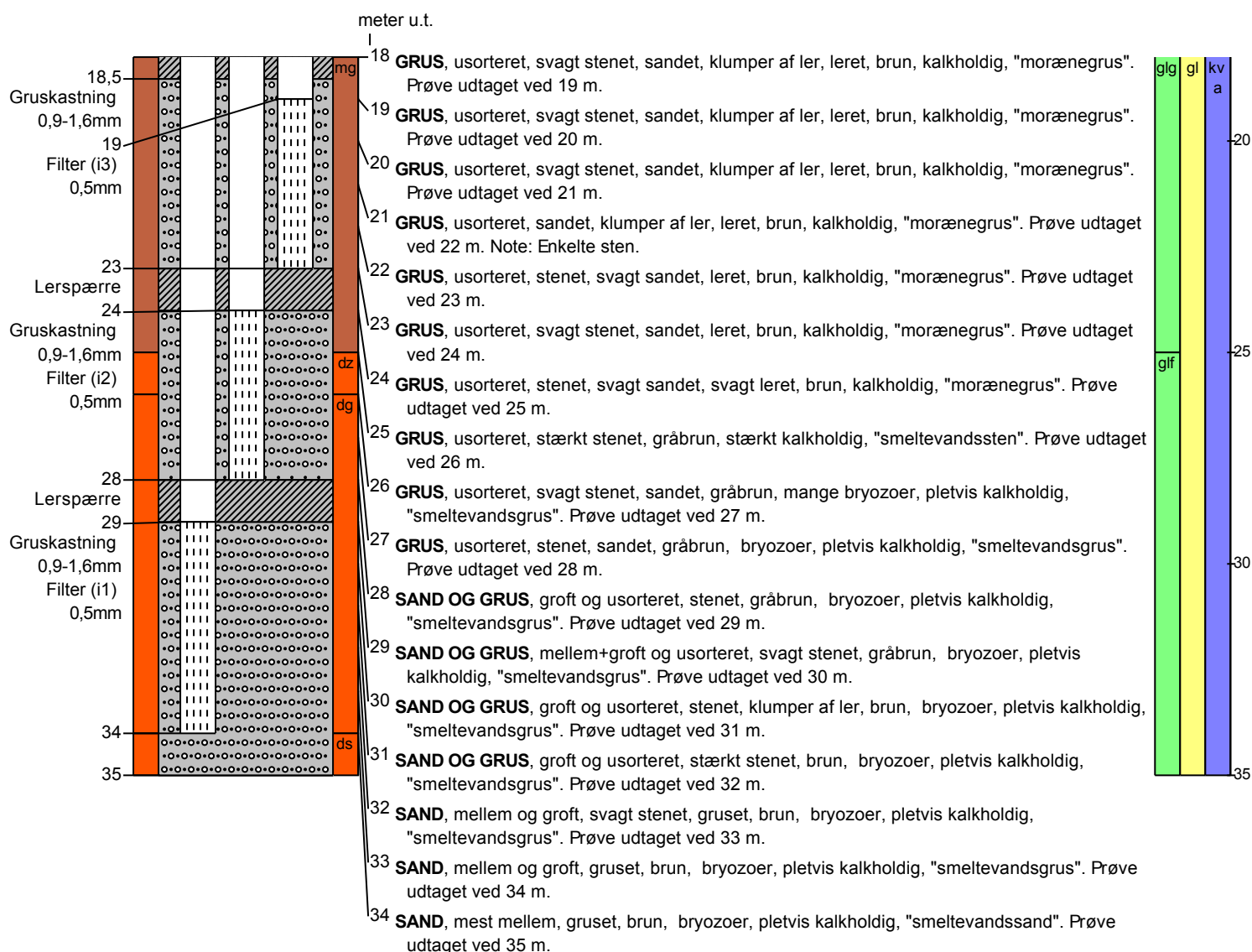
**Boremethode** : Pneumatisk/DTH/odex

**UTM-koord.** : 681289, 6164426

**Koordinatmetode** : Landinspektør

Indtag	Ro-vandstand	Pejledato	Ydelse	Sænkning	Pumpetid
Indtag 1 (seneste)	17,3 meter u.t.	5/11 2012	5,8 m <sup>3</sup> /t	0,48 meter	0,5 time(r)
Indtag 2 (seneste)	17,3 meter u.t.	5/11 2012	5,9 m <sup>3</sup> /t	0,05 meter	0,5 time(r)
Indtag 3 (seneste)	17,32 meter u.t.	5/11 2012	6 m <sup>3</sup> /t	0,1 meter	0,5 time(r)



**BORERAPPORT**
**DGU arkivnr: 206. 1837**

**Aflejringsmiljø - Alder (klima-, krono-, litho-, biostratigrafi)**

meter u.t.	
0 - 1,3	terrigen - postglacial - kvartær/holocæn
1,3 - 25	glacigen - glacial - kvartær
25 - 35	glaciofluvial - glacial - kvartær