

# BORERAPPORT

DGU arkivnr: 206. 1840

**Borested** : Kisserup Krat  
4330 Hvalsø

**Kommune** : Lejre  
**Region** : Sjælland

**Boringsdato** : 6/12 2012

**Boringsdybde** : 54 meter

**Terrænkote** : 58,76 meter o. DNN

**Brøndborer** : GEO

**MOB-nr** :  
**BB-journr** : 36239  
**BB-bornr** : MB3

**Prøver**
**- modtaget** : 17/6 2013 **antal** : 54  
**- beskrevet** : 15/10 2014 **af** : SHB/HJG  
**- antal gemt** : 0

**Formål** : Forurening/miljø

**Anvendelse** :

**Boremethode** : Pneumatisk/DTH/odex

**Kortblad** : 1513IIINV

**UTM-zone** : 32

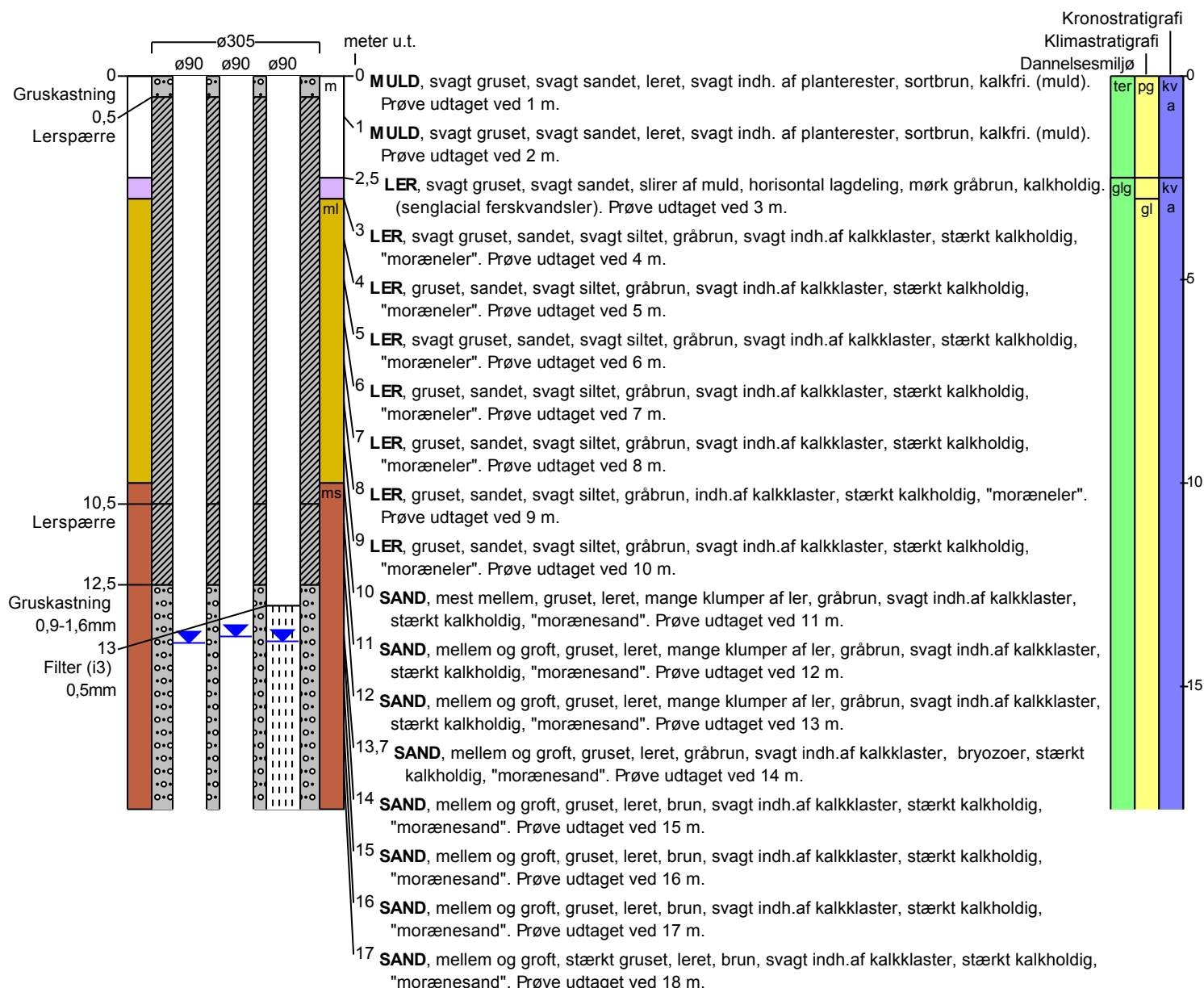
**UTM-koord.** : 681337, 6164406

**Datum** : EUREF89

**Koordinatkilde** : Landinspektør

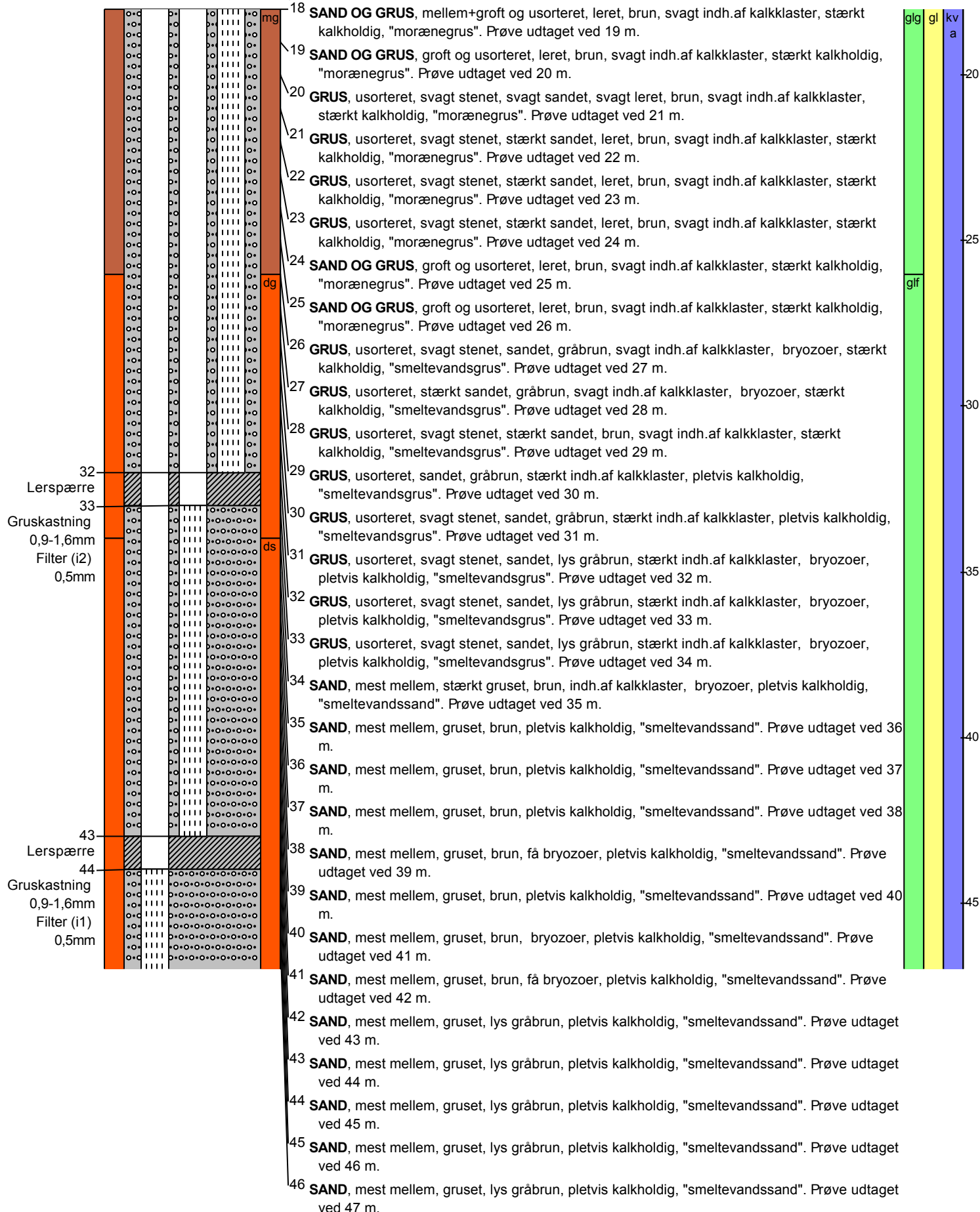
**Koordinatmetode** : Landinspektør

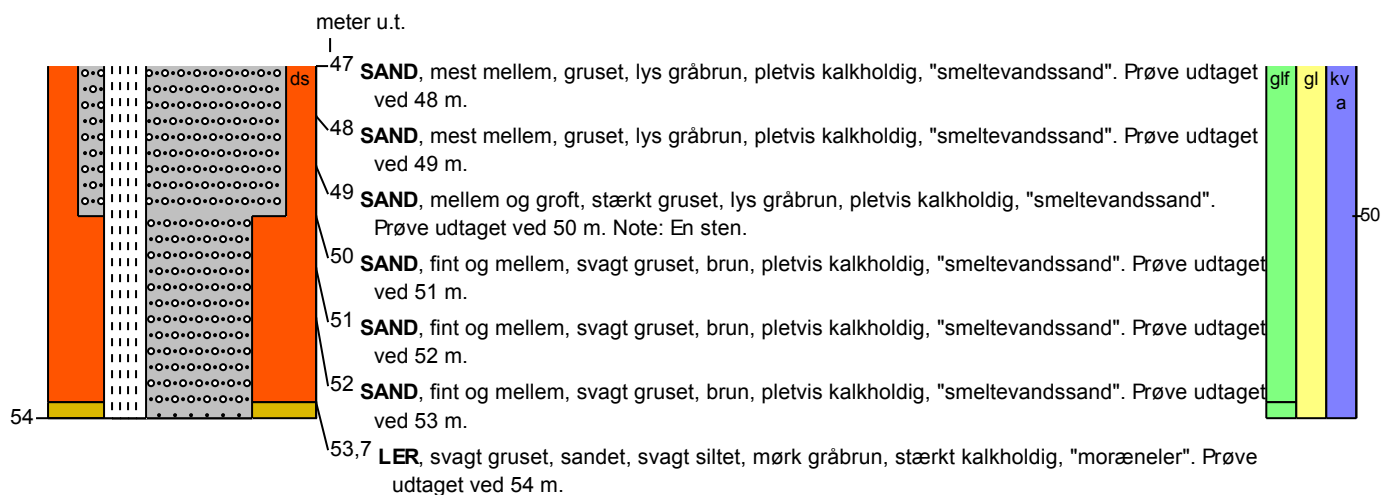
Indtag 1	Ro-vandstand	Pejledato	Ydelse	Sænkning	Pumpetid
(seneste)	13,93 meter u.t.	10/12 2012	5,8 m <sup>3</sup> /t	0,38 meter	0,5 time(r)
Indtag 2	13,75 meter u.t.	10/12 2012	6 m <sup>3</sup> /t	0,32 meter	0,5 time(r)
(seneste)	13,89 meter u.t.	10/12 2012	6 m <sup>3</sup> /t	0,08 meter	0,5 time(r)



**BORERAPPORT**
**DGU arkivnr: 206. 1840**

meter u.t.



**BORERAPPORT**
**DGU arkivnr: 206. 1840**

**Aflejringsmiljø - Alder (klima-, krono-, litho-, biostratigrafi)**
**meter u.t.**

0	-	2,5	terrigen - postglacial - kvartær/holocæn
2,5	-	3	fluvial - fluviatil - senglacial - kvartær
3	-	2,5	glacial - kvartær
2,5	-	26	glacigen - glacial - kvartær
26	-	53,7	glaciofluvial - glacial - kvartær
53,7	-	54	glacigen - glacial - kvartær